

Субъект Российской Федерации Республика Марий Эл
Лесной район Килемарский
Лесничество Волжское Участковое лесничество Красномостовское
Арендатор ООО "Дубовское"

ПРОЕКТ

искусственного лесовосстановления № 2 / 2020 год.

1. № квартала 25 № выдела 25 делянка №2
2. Площадь лесного участка, га.4,3
3. Лесорастительные условия лесного участка:
 - 3.1. Рельеф Ровнинный
 - 3.2. Гидрологические условия Не исследованы
 - 3.3. Почва Влажная, песчаная, дерново-подзолистая
тип, механический состав, влажность
 - 3.4. Поврежденность почвы участка (степень) Слабая
слабая, средняя, сильная
 - 3.5. Степень задернения Слабая
слабая, средняя, сильная
 - 3.6. Степень минерализации почвы 35%
 - 3.7. Группа типов леса, тип лесорастительных условий Счер А3
4. Категория участка лесовосстановления Вырубка 2019 май
вырубка, гарь, прогалина, иная (год, месяц)
5. Исходный породный состав участка лесовосстановления 10С
6. Количество пней, тыс.шт./га 0,4
 - 6.1. Средняя высота пней, см 15 см.
 - 6.2. Средний диаметр пней, см 32
7. Состояние очистки от порубочных остатков и валежника (захламенность) отсутствует
отсутствует, слабая, средняя, сильная
8. Завалуненность, % Слабая
слабая, средняя, сильная, иные препятствия
9. Категория доступности для техники а
а, б, в, г*
10. Характеристика сохраненного подроста главных пород:
 - 10.1. Количество подроста по категориям крупности тыс.шт./га _____
мелкий, средний, крупный
 - 10.2. Количество подроста в пересчете на крупный, тыс.шт./га _____ в т.ч. по породам _____
 - 10.3. Жизнеспособность подроста _____
жизнеспособный, нежизнеспособный
 - 10.4. Категория густоты _____
редкий, средний, густой
 - 10.5. Средняя высота подроста, м _____
 - 10.6. Средний возраст подроста, лет _____
 - 10.7. Встречаемость подроста, % _____
 - 10.8. Распределение по площади _____
равномерное, неравномерно, групповое
11. Характеристика возобновления сопутствующих древесных пород, кустарника:
порода _____ количество, шт./га _____ средняя высота, м - _____
 - 11.1 Характеристика возобновления нежелательных пород: порода _____ количество, шт./га _____
средняя высота, м _____
12. Проектируемый способ лесовосстановления Искусственное лесовосстановление
13. Обоснование проектируемого способа лесовосстановления Правила лесовосстановления, приложение 17-табл.2 Искусственное лесовосстановление в виду недостаточного количества подроста
 - 13.1. Обоснование главных лесных древесных пород Сосна обыкновенная
 - 13.2. Обоснование породного состава восстанавливаемых лесов соответствие природно-климатическим условиям
14. Период лесовосстановления 2020 г. весна- осень 2026 г.
начало, окончание (месяц, год)
15. Технология (методы) выполнения работ по лесовосстановлению:
 - 15.1. Расчистка и подготовка участка Полосная без корчевки пней
полосная с корчевкой (без корчевки) пней, сплошная, понижение пней
расстояния между центрами полос 3,5 м, ширина полос 1,7 м

* а - доступно без расчистки и корчевки пней, б- узкополосная расчистка без корчевки пней, понижение пней; в- узкополосная расчистка с корчевкой пней диаметром до 24 см, г- широкополосная расчистка с корчевкой всех пней на полосах.

- 15.2. Подготовка почвы: Борозда
полоса, борозда, площадка, иное
- 15.2.1. Расстояние между центрами рядов посадочных (посевных мест), м. 3,5
- 15.2.2. Общая протяженность рядов посадочных (посевных мест), км/га 2,85
- 15.2.3. Срок подготовки почвы август – сентябрь 2019 г.
- 15.3. Метод создания Посадка 2020 г. апрель-май
посадка/ посев (месяц, год)
16. Характеристика посадочного (посевного) материала
Сеянцы сосны обыкновенной, 2 года, диаметр корневой шейки не менее 2 мм.,
высота не менее 12 см.
вид, сеянцы, саженцы, возраст (лет), размеры стволика (высота, диаметр корневой шейки)
Семена 2 качества, сернурское лесничество
семена: селекционная категория семян, происхождение, класс качества семян
- 17 Предпосевная подготовка семян Снегование
снегование, стратификация, обработка фунгицидами, иная
- 18 Норма высева, кг/га 10,3
- 19 Размещение семян при посеве Строчками
строчками, лунками, иное
- 20 Схема размещения посадочных мест:
расстояния между рядами 3,5 м., в рядах 0,75 см.
- 21 Густота посадки, тыс.шт/га 3800
- 22 Видовой состав культивируемых пород, ед. 10С
в т.ч. главная (ые) 10С
сопутствующая(ие) _____
- 23 Схема смешения пород С-С-С-С
- 24 Дополнение По учету инвентаризации 2020 года, количество посадочных мест, тыс.шт./га
- 25 Уход за лесными культурами (агротехнический, лесоводственный):
- 25.1.Количество агротехнических уходов всего 6,
по годам 2020 г. 1 уход, 2021 г. 2 ухода, 2022 г. 2 ухода, 2023 г. 1 уход
годы, количество
- Технология Скашивание механическим способом, культивация механизированным способом
ручная оправка растений, рыхление почвы с уничтожением травянистой и древесной растительности в рядах и междурядьях, подавление, скашивание растительности механическим способом; применение химических средств для уничтожения травянистой и древесной растительности в зоне роста культур, подкормка и полив культур
- 25.2. Количество лесоводственных уходов всего 6, по годам 2020, 2021, 2022, 2023 6 уходов
годы, количество
- Технология Уничтожение
уничтожение или предупреждение появления травянистой и нежелательной древесной растительности
- 26 Борьба с вредителями, болезнями леса _____
перечень мероприятий, объем работы
- 27 Противопожарные мероприятия Минерализация почвы по периметру посадки
- 28 Иные мероприятия _____
- 29 Проектируемые показатели восстанавливаемых лесов
- Приживаемость лесных культур, %: 1 год 86 % 2 год 86%
- Параметры лесных культур в возрасте 5 лет (5 лет, иной возраст):
количество деревьев культивируемых пород, тыс.шт./га, всего 3010 в т.ч. по породам 3010
соотношение средних высот деревьев культивируемых пород и естественно возобновившихся сопутствующих (нежелательных) пород, _____
30. Требования к молоднякам, площади которых подлежат отнесению к землям, на которых расположены леса:
- 30.1. Проектируемый возраст (год) отнесения к землям, занятым лесными насаждениями 7 лет
- 30.2. Количество деревьев главных лесных древесных пород, не менее тыс.шт./га 3010
- 30.3. Состав пород 8С2Б+Е
- 30.4. Средняя высота главной породы, не менее, м 1,2
- 30.4.1. Соотношение средних высот деревьев культивируемых пород и естественно возобновившихся сопутствующих (нежелательных) пород _____
31. Объем работ по лесовосстановлению, га 4,3
- К Проекту прилагаются:**
1. Карточка обследования лесного участка
 2. Чертеж участка

КАРТОЧКА ОБСЛЕДОВАНИЯ ЛЕСНОГО УЧАСТКА

в соответствии с постановлением Правительства Российской Федерации от 7 мая 2019 г. №566 " Об утверждении Правил работ по лесовосстановлению или лесоразведению лицами , использующие леса в соответствии со статьями 43-46 Лесного кодекса Российской Федерации и лицами, обратившимися с ходатайством или заявлением об изменении целевого назначения лесного участка "

" 15 " сентября 2019 г.

Комиссией в составе : мастера леса ООО " Дубовское " Пыльчиковым А.В. , мастером леса Корнеенковым А.Л.

Проведено обследование лесного участка , расположенного в квартале 25 выделе 25 д.2 Красноостровского участкового лесничества Волжского лесничества - филиал ГКУ РМЭ " Западмежупрлес "

Установлено :

Местоположение участка соответствует

Площадь участка 4,3 га.

Категория земель вырубка 2019 г.

Лесорастительные условия Счер А3

Необходимость в очистке участка и способ Очистка удовлетворительная

Количество пней шт/га 400 средний диаметр 32 см

Характеристика подроста Подрост отсутствует

Планируемые мероприятия Искусственное лесовосстановление

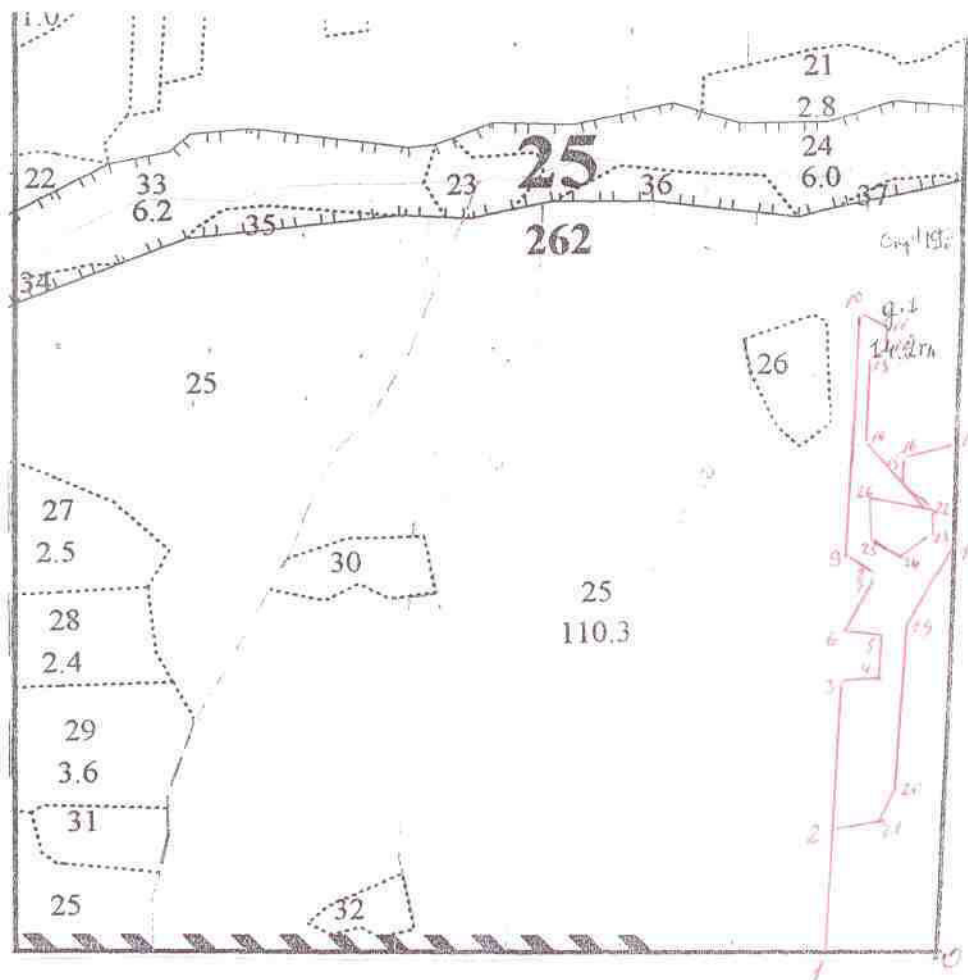
Лесной участок по результатам проведенного обследования пригоден для проведения лесовосстановления

Подписи лиц , проводивших обследование:

Пыльчиков А.В. 

Корнеенков А.Л. 

Чертеж участка
под создание лесных культур Волжское лесничество- филиал "Западмежурлес"
ООО "Дубовское" на 2020 год. Кв.25 выд.25 площадь 4,3 га. д.2



Условные обозначения:



Эксплуатационная площадь 4,3 га.

Эксплуатационная площадь



Неэксплуатационная площадь

Масштаб 1:10000

№ точек	Румбы, град.	Линии, м	№ точек	Румбы, град.	Линии, м
0-1	Юз-82	150	15-22	Юв-27	50
1-2	Сз-06	158	22-23	Юв-06	34
2-3	Сз-06	203	23-24	Юз-50	50
3-4	Св-78	50	24-25	Сз-64	45
4-5	Сз-04	59	25-26	Сз-09	60
5-6	Юз-86	54	26-22	Юв-80	85
6-7	Св-23	72	22-15	Сз-27	50
7-8	Сз-07	20	15-16	Сз-08	31
8-9	Сз-70	41	16-17	Св-64	65
9-10	Сз-06	322	17-18	Юв-06	153
10-11	Юв-80	41	18-19	Юз-21	100
11-12	Юв-06	40	19-20	Юв-06	220
12-13	Юз-52	24	20-21	Юз-21	47
13-14	Юв-06	105	21-2	Юз-68	65
14-15	Юв-50	75			

Чертеж составил Мастер леса ООО "Дубовское"

Пыльчиков А.В.